

MANUAL DE INSTALACIÓN Y FUNCIONAMIENTO

PRODUCTO: APLIQUE OVAL CUSTOM

INSTALACIÓN:

Accesorios:



Tornillos cortos



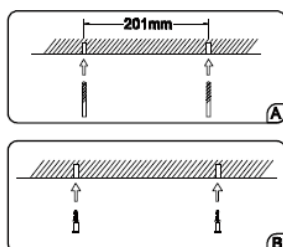
Tornillos largos



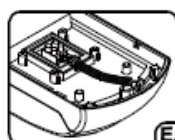
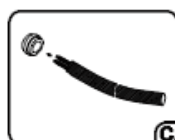
Tacos para tornillos

Pasos de instalación:

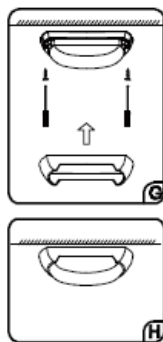
1. Taladre previamente dos orificios necesarios para su instalación, utilizando los tacos y tornillos que se suministran.



2. Abra la tapa de conexiones (situada en la parte posterior del aplique), pase el cable por la junta de goma, una vez realizada la conexión, vuelva a cerrar la tapa, asegurándose de que la junta de goma queda bien ajustada, para garantizar la IP.



3. Fije el producto con los tornillos, asegúrese de que las conexiones y la instalación son correctas.
4. Presione el marco uniformemente sobre la lámpara, se sabrá que está bien ajustado cuando oiga un clic.



Nota: lea atentamente la información que se comenta en el siguiente apartado.

INFORMACIÓN IMPORTANTE:

Advertencias:

Antes de la instalación, lea atentamente los apartados que se comentan a continuación. Si ocurre algo de lo siguiente, apague la alimentación y comuníquese con el minorista local.

- Humo.
- Olor o ruido peculiar.
- Daños en el cuerpo de la lámpara o cualquier ruido.

Instale y opere estrictamente de acuerdo con estas instrucciones y no modifique ni cambie ninguno de los componentes:

- Apague la energía antes de la instalación.
- No exceda el voltaje nominal.
- No lo instale en una superficie inestable
- No instale sobre una superficie sujeta a altas temperaturas.

Preste atención a los siguientes puntos al instalar:

- La luz no debe estar cerca de materiales corrosivos, explosivos o inflamables.
- La lámpara debe evitar cualquier vibración intensa o golpes.
- Recomendamos que esta lámpara sea instalada por un electricista cualificado.
- Asegúrese de que la pantalla de la lámpara esté clara y limpia para permitir la máxima salida de luz.